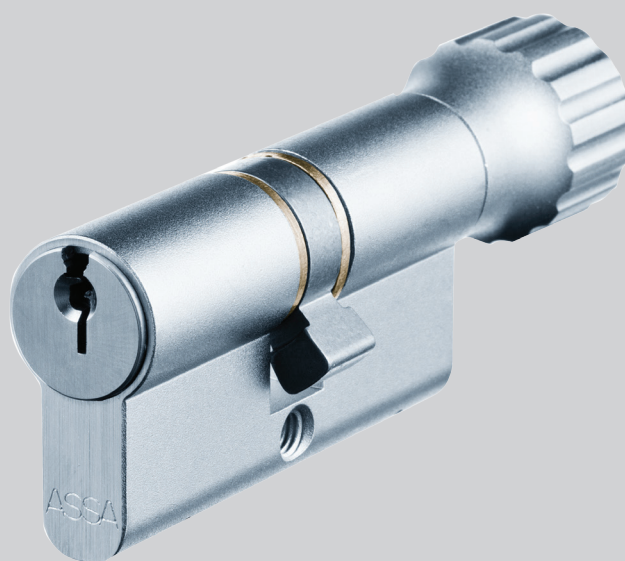
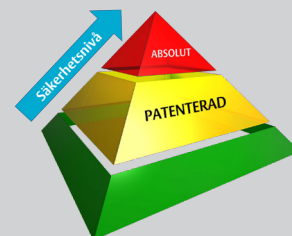


ASSA M20 cylinder

ASSA[®]
ASSA ABLOY

Låssystem – Eurocylinder

ASSA ABLOY, the global leader
in door opening solutions



Användningsområde

ASSA M20 cylindrar är utvecklade för installation i EURO-profil låshus. EURO-cylindrar kan integreras i låssystem inom ASSA cylindarserier.

Egenskaper

ASSA M20 cylindrar finns som dubbelcylindrar, vredcylindrar eller som enkelcylindrar. Cylindern är konstruerad för att enkelt anpassas till olika dörrtjocklekar och varierande låshusplacering.

Vid verksamhetsförändringar kan cylindern enkelt byggas om och anpassas till verksamhetens krav på ny dörrfunktion. Cylindrar inom M20-sortimentet uppfyller fordringar inom standarden SS-EN 1303.

Funktion

M20-cylindern finns i två säkerhetsnivåer, högsäkerhetscylindrar och systemcylindrar. Högsäkerhetscylindrar är borrh- och dyrskyddade och uppfyller av försäkringsbolag ställda krav. Båda cylindertyperna är designade för att uppfylla krav för PATENTERAD nyckelkontroll. För att projektera ett optimalt system sett ur ett både ekonomiskt och säkerhetsmässigt perspektiv kombineras högsäkerhetscylindrar med systemcylindrar inom ett och samma låssystem.

Sortiment

- XXM22 Dubbelcylinder för nyckelmanövrering från dörrens ut respektive insida.
- XXM23 Enkelcylinder för läsbara handtag, nyckelströmbrytare, manöverskåp etc.
- XXM24 Cylinder för manövrering med nyckel från säkerhetssidan och vred för smalprofilås från insidan.
- XXM27 Cylinder för manövrering med nyckel från säkerhetssidan och vred från insidan.
- XXM25 Dubbelcylinder med asymmetrisk säkerhet vilket innebär högsäkerhetscylinder på säkerhetssidan och systemcylinder på insidan.

Elektromekanisk låsning

För CLIQ-funktion addera indexet B framför aktuellt cylindernummer.

Exempel: ASSA Triton 59M22 => B59M22

För komplett beskrivning av CLIQ Remote se produktfaktablad.



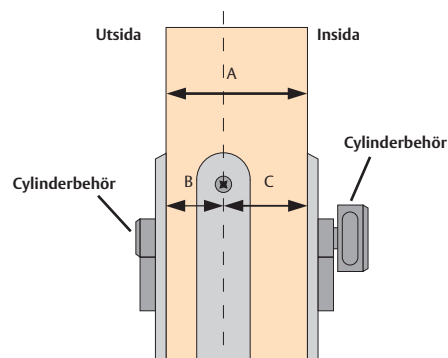
Cylindertyper

Dubbelcylinder	Enkelcylinder	Cylinder, designvred	Cylinder, litet vred
<p>Förlängning utsida (A=+0 mm) Cylindertyp Modul Cylinderserie Förlängning insida (C=+10 mm)</p> <p>44 M 22 A C</p> <p>Förlängning utsida Cylinderlängd 61 mm Förlängning insida</p> <p>Längd-kod J H C B A A B C H J</p> <p>mm: 40 35 ... 10 5 30,5 mm 30,5 mm 5 10 ... 35 40</p>	<p>Förlängning Cylindertyp Förlängning (C=+10 mm)</p> <p>44 M 22 C</p> <p>Förlängning utsida Cylinderlängd 40 mm</p> <p>Längd-kod J H C B A</p> <p>mm: 40 35 ... 10 5 30,5 mm</p>	<p>Förlängning utsida (A=+0 mm) Cylindertyp Modul Cylinderserie Förlängning insida (C=+10 mm)</p> <p>44 M 27 A C</p> <p>Förlängning utsida Cylinderlängd 61 mm Förlängning insida</p> <p>Längd-kod J H C B A A B C H J</p> <p>mm: 40 35 ... 10 5 30,5 mm 30,5 mm 5 10 ... 35 40</p>	<p>Förlängning utsida (A=+0 mm) Cylindertyp Modul Cylinderserie Förlängning insida (C=+10 mm)</p> <p>44 M 24 A C</p> <p>Förlängning utsida Cylinderlängd 61 mm Förlängning insida</p> <p>Längd-kod J H C B A A B C H J</p> <p>mm: 40 35 ... 10 5 30,5 mm 30,5 mm 5 10 ... 35 40</p>

Guideline för M20 Euro behör.
Placering av låshus, cylinder och behör.

Specifisering av M20 cylinder/vred och behör.

- Mät dörrens tjocklek.
- Mät avståndet från centrum av låshuset placering till dörrens utsida.
- Mät avståndet från centrum av låshuset placering till dörrens insida.
- Lägg till cylinderbehörens tjocklek till b- respektive c-måttet för att erhålla måttet för cylinderns totala längd.



Kod- och längdtabell

Kod	Längd mm
A	+0
B	+5
C	+10
D	+15
E	+20
F	+25
G	+30
H	+35
I	+40
J	+45
K	+50
L	+55

M20 modulbehör

XXM22 Dubbelcylinder

Balk	Hus-förlängning	- ut/insida	Kärn-förlängning	- ut/insida	Nyckel-förlängare	Koppling

XXM27 Vredcylinder

Balk	Hus-förlängning	- ut/insida	Kärn-förlängning	- ut/insida	Nyckel-/Vredförlängare	Koppling

XXM23 Enkelcylinder

Balk	Hus-förlängning	Kärn-förlängning

ASSA ABLOY is the global leader in door opening solutions, dedicated to satisfying end-user needs for security, safety and convenience

ASSA AB
P.O. Box 371
SE-631 05 Eskilstuna
Sweden

Phone +46 (0)16 17 70 00
Fax +46 (0)16 17 70 49

Customer support:
phone intl. +46 (0)16 17 71 00
Phone nat. 0771-640 640
Fax +46 (0)16 17 73 72
e-mail: helpdesk.marknad@assaabloy.com

www.assa.se