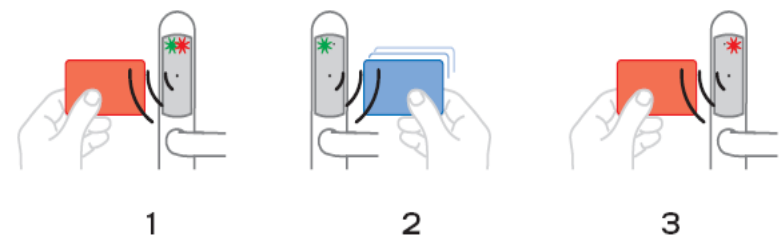


Smartair Solo Standard

För Smartair Solo dörrmonterad läsare och Solo väggläsare UI



1

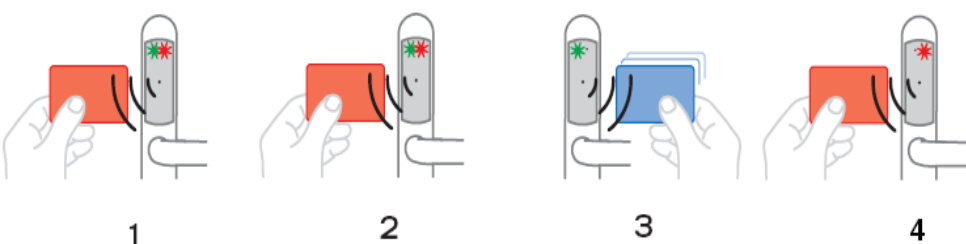
2

3

Lägg till användare

(som inte ska kunna ställa dörren olåst)

- 1) Visa det röda programmeringskortet en gång – läsaren ställs i programmeringsläge.
- 2) Lägg på de kort som ska ha behörighet.
- 3) Visa det röda programmeringskortet – programmeringsläget stängs (stängs även automatiskt efter 10 sekunder).



1

2

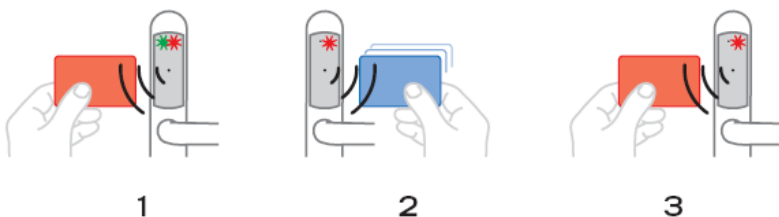
3

4

Lägg till användare

(som ska kunna ställa dörren olåst)

- 1) 2) Visa det röda programmeringskortet två gånger.
- 2) Lägg på de kort som ska ha behörighet och även kunna ställa dörren olåst.
- 3) Visa det röda programmeringskortet – programmeringsläget stängs (stängs även automatiskt efter 10 sekunder).



1

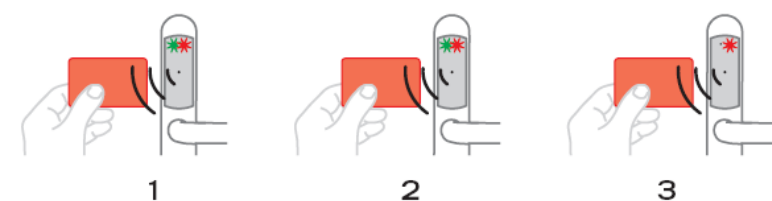
2

3

Ta bort användare

(med eller utan dörr olåst funktion)

- 1) Visa det röda programmeringskortet en gång – läsaren ställs i programmeringsläge.
- 2) Visa det kort som inte längre ska ha behörighet.
- 3) Visa det röda programmeringskortet – programmeringsläget stängs (stängs även automatiskt efter 10 sekunder).



1

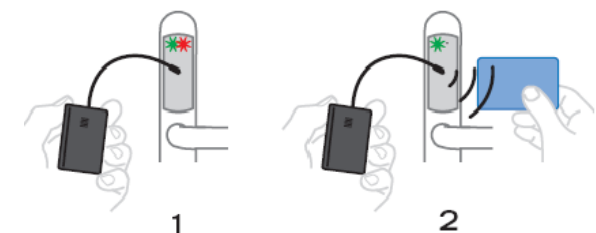
2

3

Ta bort förlorat kort

1) 2) & 3) Visa det röda programmeringskortet tre gånger.

Observera att alla kort tas bort, de som fortfarande ska ha behörighet måste programmeras in på nytt.



1

2

Nödöppning

(när läsaren inte har cylinder)

- 1) Anslut kabeln på nödöppningssatsen i läsarmodulen.
- 2) Visa ett giltigt kort som har behörighet till dörren. Öppna dörren och byt batterierna på insidan.

Anmärkning: På Licens/Programmeringskortet ligger en unik licens som lagras i läsaren när du visar det första gången. Om du förlorar Licens/programmeringskortet, gör en reset på läsaren och beställ ett nytt programmeringskort.