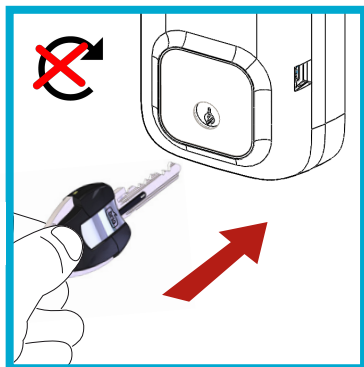
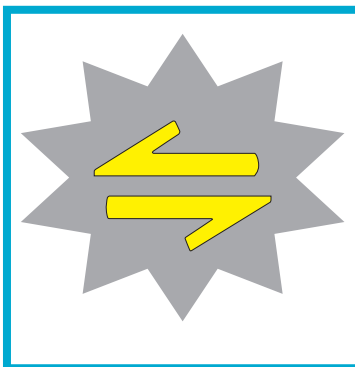


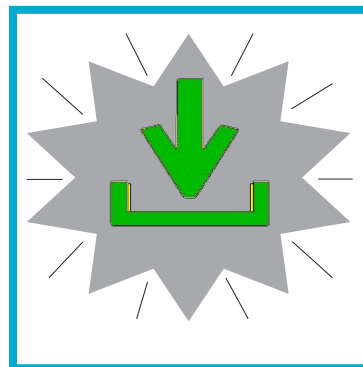
## Bruksanvisning för nyckeluppdateringsenheter



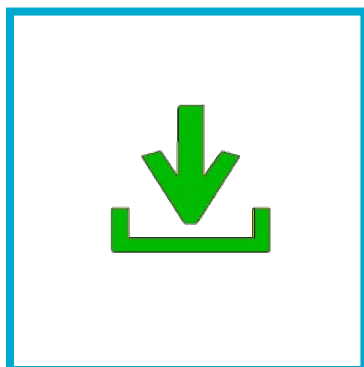
1. För in nyckeln och håll kvar den. Avvakta ett pip som bekräftar kontakt mellan PD'n och nyckeln. **Obs!** Vrid ej nyckeln.



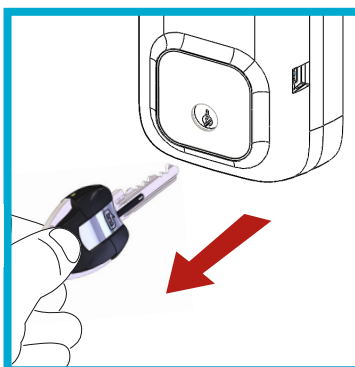
2. Nyckeln kontaktar CLIQ Remote-servern, blinkar gult.



3. Nyckeln programmeras under tiden symbolen blinkar. Maximal tid 1 min. Blinkar grönt

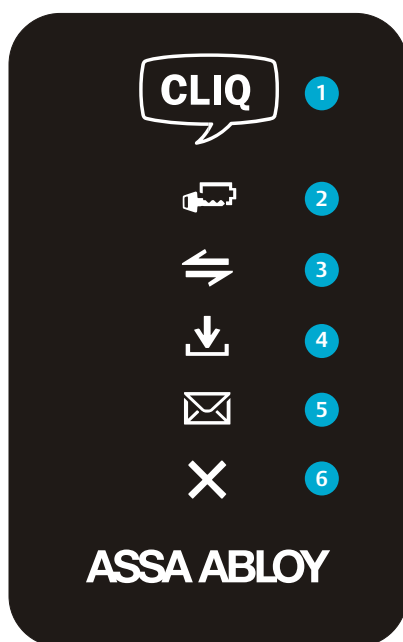


4. Programmeringen är klar vid fast grönt sken och ett ljudligt pip.



5. Ta ut nyckeln.

Vid varje uppdatering programmeras nyckeln enligt administratörens önskade status. Eventuella loggar läses om administratören valt detta. Tiden synkroniseras.



## Indikationer Wall PD

- 1 CLIQ-logo: PD'n är redo att användas när loggan lyser med ett fast vitt sken. Snabbt blinkandes eller inget ljus alls betyder att PD'n inte kan användas. Kontakta din administratör.
- 2 Batterinivå på nyckel. Om indikationen tänds har nyckeln låg batterinivå. Byt batteri snarast.
- 3 Vid fast gult sken har nyckeln kontakt med Remote-server.
- 4 Nyckel programmeras under tiden symbolen blinkar. Vid fast grönt sken och ett ljudligt pip är nyckeln färdig-programmerad.
- 5 Meddelande. Om administratören använder e-postfunktion har ett mail skickats. Där syns nyckeln validering, schema och cylindrar.
- 6 Fel: Rött sken och tre ljudliga pip! Ta ur nyckeln vänta några sekunder och försök igen. Om felet upprepar sig - kontakta administratören.