

ASSA ABLOY motorlås 840C-70, 841C-70

ASSA ABLOY
Opening Solutions

Elektromekanisk låsning



HI-O TECHNOLOGY™



Användningsområde

ASSA ABLOY motorlås 840C/841C-70 är anpassade för dörrar med 70 dorn modulurtag. Det passar bra som natt- och säkerhetslåsnings i dörrar med höga säkerhetskrav inom handel, kontor och industri. Dagglåsta eller högfrekventa dörrar bör kompletteras med ett daglås till exempel eltryckeslås ABLOY EL587 alternativt elslutbleck ASSA ABLOY 585.

Funktion

Hakregeln drivs av den inbyggda motorn. ASSA ABLOY motorlås finns i två varianter:

- 840C-70 med tryckesfall är godkänd för montage i brandcellsgräns
- 841C-70 utan tryckesfall kan användas i dörrar med dörrautomatik

ASSA ABLOY 840C/841C-70 är Hi-O-enheter som ansluts till en DAC564 alternativt DAC530.

Hi-O™ innebär att enheterna har en inbyggd mikrodata och kommunicerar med varandra för plug-and-play installation, synkronisering av dörrdrift, övervakning av beteenden och för att skicka diagnostisk information.

Egenskaper

- Öppningshastighet ca 0,2 sekunder
- Ny hakregel och tryckesfall för ökad styrka och listtryck

- LED och brytare för initiering/status mot DAC
- Låset kan alltid öppnas med nyckel/vred
- Dorndjup 70 mm
- Inbyggd dold dörlägesgivare (magnet i slutbleck)
- Kan kombineras med andra Hi-O-enheter utan styrenhet, till exempel daglås, dörrautomatik och kortläsare

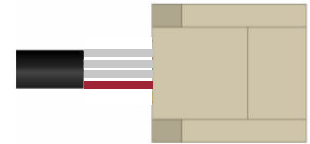
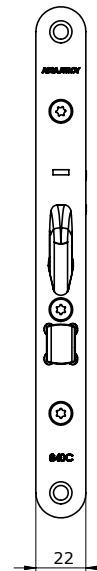
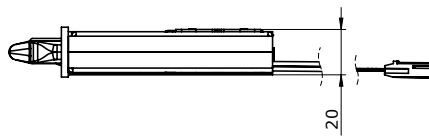
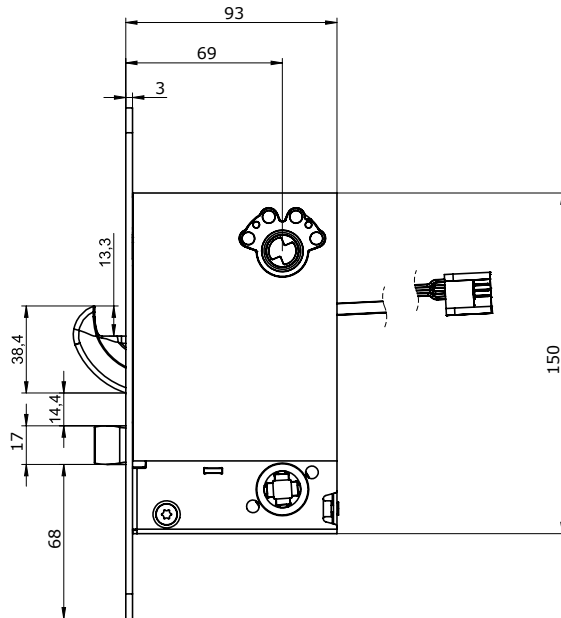
Styrenheten DAC564:

- Fungerar som gränssnitt mot omvärlden, mot system utan Hi-O-buss, till exempel passer- eller larmsystem
- Kommunicerar med motorlåset via Hi-O-buss
- Kräver styrsignaler från överordnat system för att manövrera motorlåset
- Ger indikeringar till överordnat system som talar om låsets och dörrrens status
- Möjliggör komplettering med extern dörlägesgivare (magnetkontakt)
- Styr även kompletterande (icke Hi-O) daglås så att en komplett dag/nattkombination bildas
- Aktiverar larmutgång vid funktionsstörning
- Ansluts till spänningsmatning
- Ska installeras inomhus på den skyddade sidan av dörren inom 10 m från motorlåset
- Om DAC564/DAC530 integreras med ARX passersystem skapas en totalintegrerad lösning med stor flexibilitet

ASSA ABLOY motorlås 840C-70, 841C-70

ASSA ABLOY
Opening Solutions

Elektromekanisk låsning



- | | |
|---------|----------|
| 1. Grey | CAN high |
| 2. Grey | CAN low |
| 3. Grey | + |
| 4. Red | - |

Tekniska data ASSA ABLOY 840C/841C-70

- Spänning 12-24 VDC stab -5%+15%
- Strömförbrukning Vila 50 mA
Max 600 mA vid 12 VDC
- För symmetriskt låsurtag
- Passar slutbleck 1487-x
- Certifierad enl. EN14846
- Låshus 840C-70 och låshus 841C-70 är certifierade enligt SSF3522-1093, klass 4
- Uppfyller EMC-direktivet

Tekniska data ASSA ABLOY 840C/841C-70 + DAC564

- Spänning 24 VAC/VDC $\pm 15\%$
- Strömförbrukning Vila 90 mA
Max 510 mA
- Reläer i DAC500R64 Enpoligt växlande
Max 50 VDC vid 1 A
- Anslutningskabel EA226 10 m, Max avstånd mellan Hi-O-komponenter = 10 m
- Dörrspringa Max 6 mm

Miljökrav

- Motorlås Temp - 20 °C – + 70 °C
- Styrenhet Temp + 5 °C – + 40 °C, 20–90% relativ luftfuktighet, icke kondenserande

Tillbehör

- ASSA ABLOY runda cylindrar och cylinderbehör
- ASSA ABLOY självcenterande rund vredcylinder
- ASSA ABLOY trycken med retur fjäder
- ASSA ABLOY säkerhetslutbleck med integrerad magnet*
- Anslutningskabel EA226, 10 m*
- Kabelöverföring EA280/EA281*
- Styrenhet DAC564*/DAC530
- Central LCU9101

* ingår i satsförpackning

ASSA ABLOY Opening Solutions Sweden
P.O. Box 371
SE-631 05 Eskilstuna
Sweden

Phone +46 (0)16 17 70 00
Fax +46 (0)16 17 70 49

Customer support:
Phone intl. +46 (0)16 17 71 00
Phone nat. 0771-640 640
Fax +46 (0)16 17 73 72
e-mail: helpdesk.se.openingsolutions@assaabloy.com
www.assaabloyopeningsolutions.se