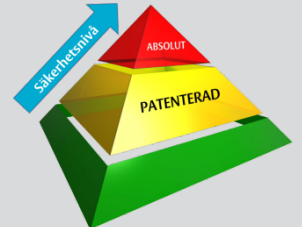


CLIQ Remote Nyckel

ASSA ABLOY
Opening Solutions

Intelligent nyckelkontroll



Användningsområde

CLIQ nyckeln är baserad på ASSA ABLOY's mekaniska högsäkerhets-plattform Triton. Nyckelns mekaniska design skapar det grundläggande fundamentet på samma sätt som i mekaniska låssystem.

Intelligenta låssystem ger kontroll över alla nycklar, som lätt kan uppdateras och kan skräddarsys för att passa alla behov. Den elektroniska programmeringen av nycklarna ger flexibel behörighet till enskilda personer eller till en grupp av individer.

CLIQ-teknologins grundläggande idé är att skapa ett intelligent säkerhetssystem. Det innebär ett låssystem som håller en hög säkerhetsnivå trots uppgradering, ändringar eller expansion. Även efter många års användning av ett kontinuerligt flöde av nya anställda, underentreprenörer, eller förändringar som sker i arbetslivet så förblir säkerhetsnivån densamma.

Egenskaper

- Uppfyller fordringar enligt: SSF 3522, klass 3* och 5**

SS-EN1303 Grade 6/D

EN 15684:2012 Grade 2

- För ABSOLUT och PATENTERAD nyckelkontroll.
- Dubbel säkerhet, mekanisk och elektronisk
- Passersystemsegenskaper utan kablar
- Kostnadseffektiv lösning
- Händelseloggar lagras både i nycklar och cylindrar
- Flexibla accessprofiler
- Kaplad elektronik: IP57 klassad
- Behörigheter kan uppdateras på distans
- Enkelt utbyttnbart standardbatteri (CR2025)
- Batteriets livslängd: 5 år vid normal användning 50gg/dag
3 år vid frekvent användning 100ggr/dag
- Kommunikation: Ljud/Ljussignal (LED)
- Kryptering: 3DES kommunikation
- CE och RoHS godkänd
- EMC testad enligt EN61 000-6-2, 3 (2014/30/EU)
- Temperaturområde: - 10°C till + 80°C

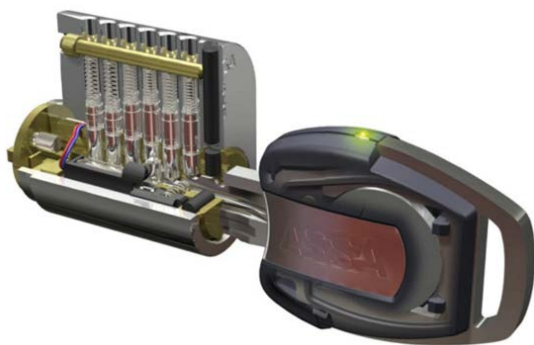
* Samtliga komponenter tillhörande låsenheten (såsom låshus, slutbleck och dörrförstärkningsbehör) skall minst uppfylla ställda krav på låsenheten enligt SSF 3522.

** SSF 3522 klass 5 gäller endast för rund cylinder B59S12.

CLIQ Remote Nyckel

ASSA ABLOY
Opening Solutions

Intelligent nyckelkontroll



Kalender och tidsfunktioner

- Tillträdet för specifika dagar/veckor
- Start/stop tider kan sättas
- Tidsintervall för valideringsfunktion
- Giltighetsdatum/tid
- Automatisk påminnelse om att återlämna nycklar

Kompatibilitet

- Triton 5900 CLIQ® & CLIQ® Remote låssystem
- dp 4400 CLIQ® och CLIQ® Remote låssystem
- ASSA CLIQ® Låscylindrar
- ASSA CLIQ® Hänglås
- ASSA Låshus: Modul, Connect-series
- ASSA Motorlås: Hakregel, Regel, Nödutrymning, Panikutrymning

Name	Masterkey
Marking	A-1-5
Battery status	



Produkten får inte ändras på något sätt, utom i enlighet med de ändringar som beskrivs i bruksanvisningen.

För batteribyte se av ASSA anvisad instruktion.

Utsätt inte nyckeln för slag, brytning, mekanisk chock, elektriska stötar (ESD)
Förvara inte nyckeln i minusgrader.

Funktion

1. Nyckeln sätts in i cylindern.
2. Cylindern får spänning av batteriet i nyckeln.
3. Krypterad information överförs mellan nyckeln och cylindern.
4. Nyckeln kommer att beviljas tillträde om samtliga krav uppfylls:
 - Nyckeln är aktiv vid tidpunkten
 - Schemat på nyckeln ger tillgång till cylindern vid den tiden
 - Nyckeln finns med i cylinderns förteckning över godkända nycklar
 - Den mekaniska kodningen tillåter nyckeln att öppna cylindern
5. En händelselogg sparas i nyckeln och i cylindern. Tid, datum, nyckel-ID och cylinder-ID samt resultatet lagras i loggfilen.

Design:

- Systemnyckel Master: Blå
- Systemnyckel Setup: Röd
- Användarnyckel: Krom
- Användarnyckel: Färgkodning

Händelseloggar

- 1000 behöriga/obehöriga händelser
- 100 främmande händelser (nycklar från andra system)
- Alla loggar tidsstämplas
- Roller kan användas för att hantera rättigheter att läsa loggar
- Loggar bevaras i nyckelns minne även om batteriet avlägsnas

Färgkodade LED indikatorer och ljud:

- Grön: Tillträde
Röd: Obehörig
Röd, grön, röd: Behörig men utanför schema, eller ej validerad

Tre långa gröna: Lågt batteri

*en ljudsignal hörs för varje indikation

Energiförsörjning

- Batteristatusen kan övervakas i låssystemets administrationsmjukvara.
- Batteriets livslängd är 5 år* vid normal användning 50ggr/dag och 3 år* vid frekvent användning 100ggr/dag.
- Om batteribytet tar mer än 30 sekunder måste nyckeln valideras eller programmeras för att behålla sin behörighet.
- Litium standard batteri CR2025 nominellt + 3,0V
- Vid +2,8V indikerar nyckeln batteribyte
Vid +2,7V förloras behörigheten
- *För garanterad batteritid krävs av ASSA ABLOY anvisat batteri. ASSA ABLOY artikelnummer: 88 04 74

ASSA ABLOY Opening Solutions Sweden
P.O. Box 371
SE-631 05 Eskilstuna
Sweden

Phone +46 (0)16 17 70 00
Fax +46 (0)16 17 70 49

Customer support:
Phone intl. +46 (0)16 17 71 00
Phone nat. 0771-640 640
Fax +46 (0)16 17 73 72

e-mail: helpdesk.se.openingsolutions@assaabloy.com
www.assaabloyopeningsolutions.se

