

# ASSA Performer

## Nyckelhanteringsprogram



### Nyckeladministration

ASSA Performer är en programvara för hantering av nycklarna i ditt låssystem. Säkerheten i ditt låssystem fungerar bara så länge du har kontroll på dina nycklar. Om du tappar nycklarna, kan säkerheten inte upprätthållas utan åtgärder i låssystemet.

Det finns fyra saker som är viktiga att veta om ett låssystem när det gäller nyckeladministration:

1. Vilka nycklar är utlämnade?
2. Vem har nycklar?
3. Var passar de?
4. När ska de lämnas in?

Nyckeladministration är tidskrävande när det görs manuellt och manuell hantering ökar risken för fel. Med ASSA Performer får du bättre kontroll på ditt låssystem. ASSA Performer är fabriksneutralt, vilket innebär att det även hanterar andra fabrikat än ASSA.

ASSA Performer innehåller många funktioner.

Nedan listas de mest grundläggande funktionerna:

- Hantera personregister
- Hantera nycklar, d.v.s. In- och utlämning av nycklar, ändra status till Stulen eller Förlorad
- Låsschema
- Beställa nycklar
- Påminnelser
- Sökfunktioner
- Ta reda på var en nyckel passar
- Ta reda på vilka nycklar som öppnar en viss cylinder
- Utskrift av rapporter
- Hantera nyckelknippor

**ASSA**<sup>®</sup>  
**ASSA ABLOY**

# ASSA Performer

## Nyckelhanteringsprogram

### CLIQ-låssystem

ASSA Performer administrerar låssystem med CLIQ-funktion, vilket innebär att man kombinerar mekanik och elektronik i samma låssystem.

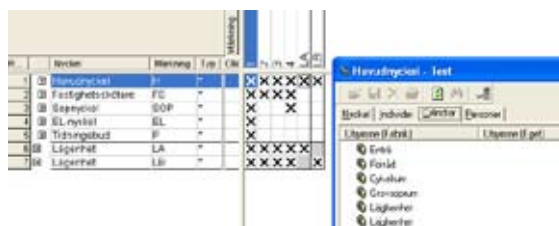
Med ASSA Performer ger du CLIQ-nycklar behörighet i CLIQ-cylindrar. Detta gör att flexibiliteten i ditt låssystem ökar avsevärt. Du kan även ta bort behörigheter, vilket gör att du bibehåller säkerheten i ditt låssystem.



### Mekaniskt låssystem

Så här ser kryssbilden ut i ditt mekaniska låssystem. Det är identiskt med det som din låsmed och ASSA har.

I bilden på låsschemat kan du göra utlämningar, ändra status på nyckelindivider, samt enkelt se vilka cylindrar en nyckel öppnar i en "samlingsbild".



### Funktioner

Låsschemat i ASSA Performer ser ut som det låsmeden och ASSA arbetar med. Det underlättar kommunikationen.

Möjlighet finns att koppla ASSA Performer till Microsoft® Outlook och Microsoft® Exchange. Fördelen med det är att du endast behöver underhålla ett personregister. Detta gör att du även kan få påminnelser i Kalendern.

ASSA Performer kan köras på enskild dator eller i nätverk. För att köras i nätverk behöver du extra licenser. Programmet hanterar i stort sett obegränsat antal personer, nycklar, cylindrar och låssystem.

### Praktiska råd

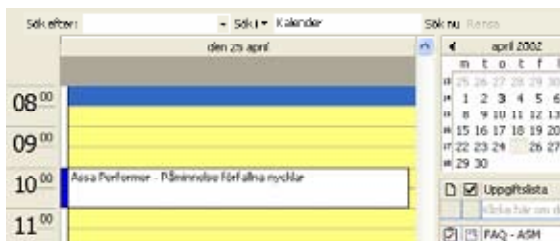
- Berätta för nyckelinnehavaren vem som ansvarar för låssystemet
- Berätta för nyckelmottagaren om värdet av nyckeln
- Gör regelbundna nyckelrevisioner
- Lämna aldrig ut en nyckel utan att få en kvittens påskriften

### Produktinformation

ASSA Performer  
ASSA Performer med Outlook/  
Notes koppling  
Uppgradering till Outlook/  
Notes koppling  
Konvertering från Keyguard 1.1  
eller KG II  
Skapa Lokala system  
Dörrmodul  
Ändra i Låsschemat  
ASSA Performer Nätverkslicenser  
Serviceavtal  
Utbildning  
ARX-koppling

### Beställningsnummer

880581-590-000  
880658-590-000  
880659-590-000  
817376-590-000  
880731-590-000  
820411-021-000  
820411-022-000  
880770-590-000  
820411-023-000  
820411-024-000  
820411-025-000



### Systemrekommendation

Se [www.assa.se](http://www.assa.se) under ASSA Performer för aktuell information.

**ASSA**<sup>®</sup>  
**ASSA ABLOY**

ASSA ABLOY, the global leader in door opening solutions, dedicated to satisfying end-user needs for security, safety and convenience.

ASSA AB  
P.O. Box 371  
SE-631 05 Eskilstuna  
Sweden

phone +46 (0)16 17 70 00  
fax +46 (0)16 17 72 10

Customer support:  
phone +46 (0)771 640 640  
fax +46 (0)16 17 73 72  
e-mail: [helpdesk@assa.se](mailto:helpdesk@assa.se)

[www.assa.se](http://www.assa.se)