

ASSA monteringsanvisning

DNT 88

Dörrnyckeltub

1. Produktspecifikation:

Produktnr.	Best. nr.	Benämning
4888	355898-490-011	Låscylinder till dörrnyckeltub 89
5888	355915-590-011	Låscylinder till dörrnyckeltub 89
7688	356366-590-011	Låscylinder till dörrnyckeltub 89
4488	819974-590-011	Låscylinder till dörrnyckeltub 89

Dörrnyckeltub exklusive cylinder:

Produktnr.	Best. nr.	Benämning
88	251143-100-011	Ställbar för dörrtjocklekar mellan 37 – 97 mm

2. Allmänt:

Dörrnyckeltub för t.ex flerbostadshus för ökad tillgänglighet av t.ex servicepersonal.

Den del av tuben som finns på dörrens insida täcks av plastkåpan. Genom att ta bort plastkåpan frilägges en öppning i innertubens bakända varigenom en lägenhetsnyckel kan placeras för tillfällig förvaring.

Kan användas i typgodkända massiva trädörrar i lägst brandteknisk klass EI30 under följande förutsättningar:

Minsta tjocklek på dörrblad 39 mm och uppbyggda med fyllning av linspånskivor med nominell densitet 390 kg/m³ samt minst en träfiberboard på var sida.

Håltagningen för dörrnyckeltuben får ha maximalt håldiametern 47 mm och skall vara placerad 65 mm från dörrbladets fram- eller bakkant och minst 150 mm från dörrbladets ovan- eller underkant.

För placering se vidare punkt 4.

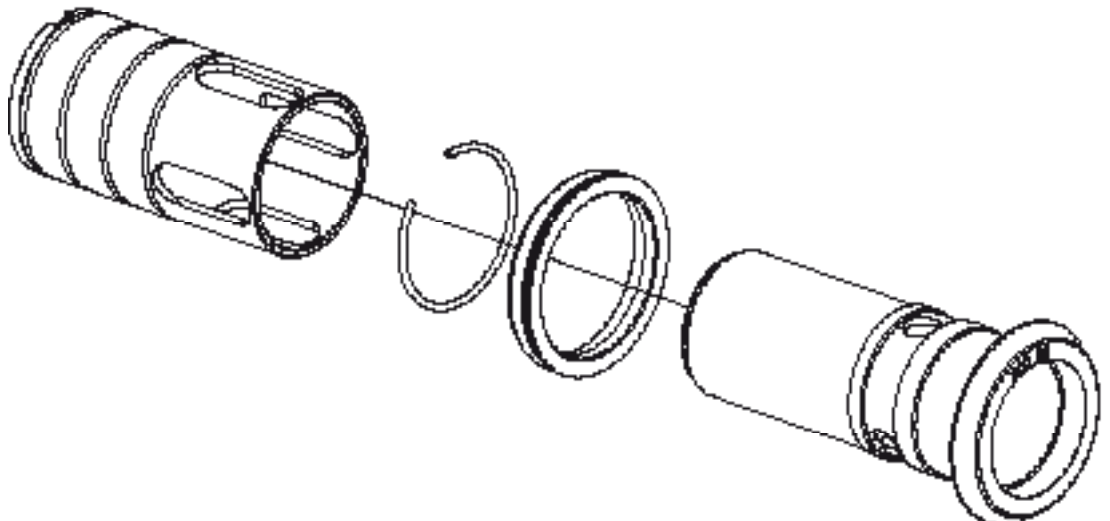
- Innertub av stål
- Yttertub av mässing
- Plastkåpa monterad på dörrens insida
- Godkänd ASSA Låscylinder med följande egenskaper:
 - cylindern monteras i tuben
 - levereras med nycklar som är juridiskt skyddade för otillbörlig kopiering
 - kan ingå i fastighetens låssystem

För fastdragnings av yttertub vid montering i dörr rekommenderas en monteringsnyckel typ:

Haknyckel Best.nr. 818 779-100-000

3. Besiktning av monteringsplats för DNT:

Innan montering av DNT påbörjas är det av yttersta vikt att i samråd med byggherre, annan byggtkniskt kunnig person eller försäkringsbolag undersöka byggnadskonstruktionen och dess hållfasthet mot mekaniskt angrepp och brand.



ASSA[®]
ASSA ABLOY

ASSA monteringsanvisning

DNT 88

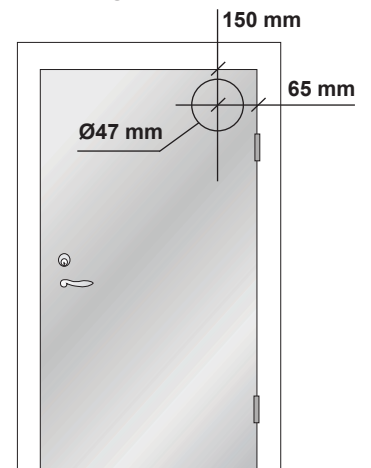
4. Placering:

Vid montering i Brandklassade dörrar skall DNT placeras i övre hörnet på dörrrens gångjärnssida 150 mm från dörrrens övre kant och 65 mm från dörrrens sidokant.

5. Montering:

- Borra ett 47 mm genomgående hål i dörren.
- Kontrollera att Yttertubens clips sitter i ett för dörrtjockleken på ASSA spår.
Spåren räknas från Yttertubens gängade del.
 - Yttertubens första spår representerar dörrtjocklekar mellan 37 – 56 mm
 - Yttertubens andra spår representerar dörrtjocklekar mellan 55 – 71 mm
 - Yttertubens tredje spår representerar dörrtjocklekar mellan 70 – 86 mm
 - Yttertubens fjärde spår representerar dörrtjocklekar mellan 85 – 97 mm
- Placera yttertubringen på yttertuben så att clipset täcks.
- Placera Innertuben i hålet med lokaliseringen vertikalt och trä Yttertuben över röret.
- Gänga Inner- och Yttertubhalvorna så hårt att flänsarna på DNT ligger dikt an emot dörrrens in-/utsida.
Använd rekommenderad hak- eller flänsmutternyckel, se pkt. 2
- Placera cylindern i röret och lokalisera den i något av Yttertubens axiella spår.
- Tryck cylindern emot innertubhalvan och gör ett låsningsförsök.
 - regeln skall nå sitt fulla utlästa- och förreglade läge vilket sker när regeln passerat genom hålet i Innertuben och ett av spåren i Yttertuben och nyckeln går att ta ur cylindern.
 - Om det inte går att låsa ut regeln till sitt fullt låsta läge skall Yttertuben gängas med- eller moturstillts kolven när detta läge.
- Tryck fast plastkåpan på dörrrens insida.

Placering på dörr



6. Handhavande, boende:

Servicepersonal som behöver tillträde till en lägenhet meddelar den boende om anledning och tidpunkt. Den boende drar bort plastkåpan från Yttertuben, placerar lägenhetsnyckeln i Innertuben och trycker fast plastkåpan på Yttertuben. När den boende återkommer till sin bostad, tas lägenhetsnyckeln ur dörrnyckeltuben.

7. Handhavande, servicepersonal:

För servicepersonal som efter överenskommelse äger rätt till tillträde i lägenheten skall följande rutin följas:

- DNT-cylindern öppnas med avsedd servicenyckel
- Cylinder och lägenhetsnyckel tas ut ur Innertuben
- Dörren öppnas med nyckeln
- Serviceuppdraget utföres och avslutas
- Dörren stänges (i förekommande fall med nyckeln)
- Från utsidan placeras nyckeln åter i Innertuben
- DNT-cylindern låses med servicenyckeln

8. Märkning

Produkten är försedd med märkning från fabrik med nedan angiven etikett:

Assa AB, Eskilstuna SITAC 1422 Assa dörrnyckeltub 88&89 0077/05 SP	Datum
---	-------

ASSA®

ASSA ABLOY

ASSA ABLOY, the global leader in door opening solutions, dedicated to satisfying end-user needs for security, safety and convenience.

ASSA AB
P.O. Box 371
SE-631 05 Eskilstuna
Sweden

phone +46 (0)16 17 70 00
fax +46 (0)16 17 72 10

Customer support:
phone +46 (0)771 640 640
fax +46 (0)16 17 73 72
e-mail: helpdesk@assa.se

www.assa.se